

ERSATZTEILKATALOG



Porter Electric 2007-2009

Vorsatzcode Fahrgestell: ZAPS85

Vorsatzcode Motor:

Inhaltsverzeichnis

Fertige Produkte.....	3
Alphanumerisches Verzeichnis.....	4
Motor.....	6
Tafel 01.02 - Motor, komplett.....	6
Tafel 01.19 - Wasserpumpe.....	8
Tafel 01.26 - Komplettantrieb.....	9
Fahrgestell - Plastformteil - Karosserien.....	10
Tafel 02.01 - Fahrgestell/Karosserie.....	10
Tafel 02.11 - Fahrkabine - Türen.....	12
Tafel 02.36 - Verkleidungen vorne - Spritzschutz.....	13
Tafel 02.57 - Heizungsanlage - Klimaanlage.....	14
Lenker/Lenkung.....	15
Tafel 03.02 - Cockpitinstrumente - Cruscotto.....	15
Radaufhängungen.....	16
Tafel 04.11 - Vorderrad.....	16
Bremsanlage - Bowdenzüge.....	17
Tafel 05.03 - Bowdenzügen.....	17
Tafel 05.04 - Bremsanlage.....	18
Elektrischeanlage.....	19
Tafel 06.01 - Wechselschalter - Umschalter - Druckschalter - Schalter.....	19
Tafel 06.05 - Fernschalteren - Batterie - Hupe.....	20
Tafel 06.06 - Spannungsreglerern - Elektronisches Steuergerern - Zündspule.....	23
Tafel 06.08 - Hauptkabelbaum.....	24
Tafel 06.13 - Elektrische Vorrichtungen.....	26

Fertige Produkte

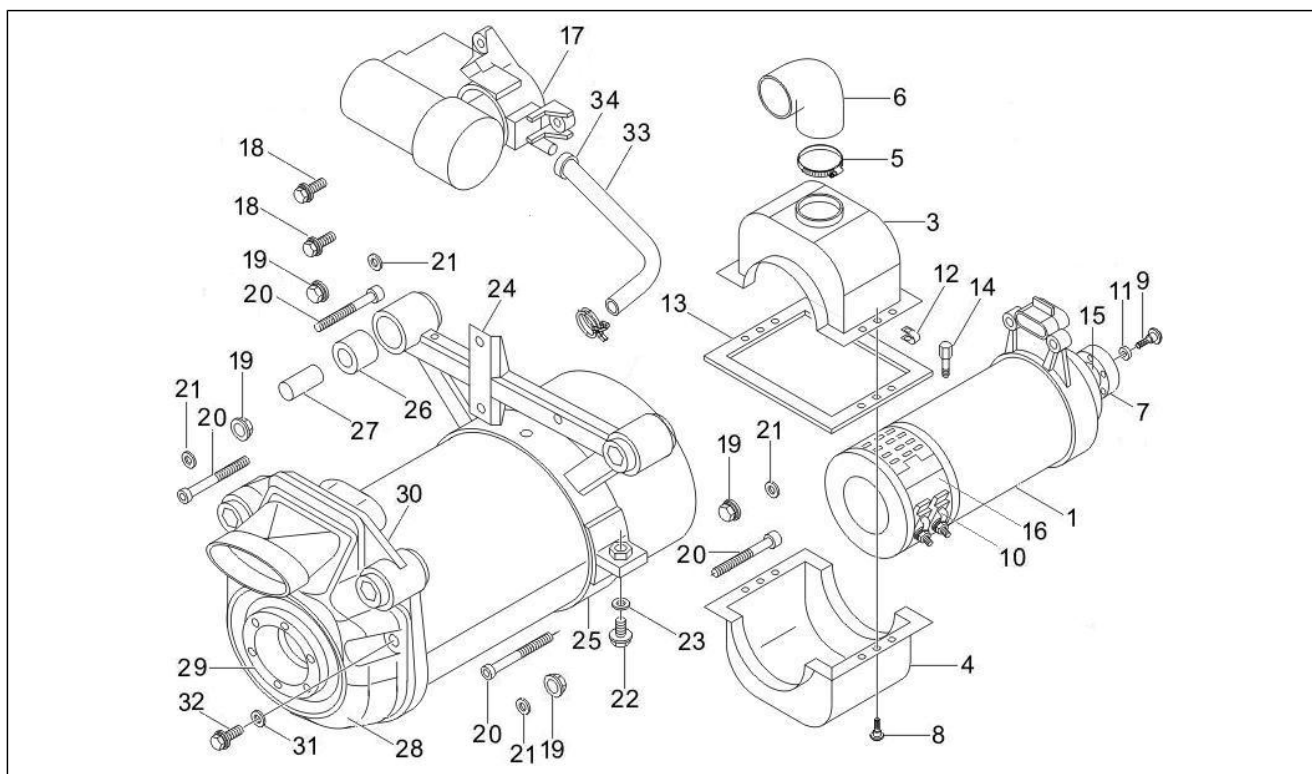
Code	Gültigkeit
MQEVWF7001	

Code	Nr. der Tafel	Pos.	Code	Nr. der Tafel	Pos.	Code	Nr. der Tafel	Pos.
4321187Z01000	04.11	1	612053	06.05	12	612557	06.08	8
4321287Z01000	04.11	1	612055	06.05	1	612557	06.13	15
4351287Z02000	04.11	9	612056	06.05	32	612557	06.13	6
4402236	01.26	4	612059	06.05	53	612561	01.02	31
4770387Z01000	04.11	7	612060	06.05	42	612562	06.08	29
4770487Z01000	04.11	7	612061	06.05	49	612564	06.06	3
566825	05.03	1	612062	06.05	48	612565	01.02	23
5880887Z01030	02.11	3	612066	06.05	32	612567	02.01	14
588103	06.05	44	612074	06.08	1	612567	02.01	20
611799	01.26	3	612359	02.01	11	612567	02.01	26
611807	01.26	1	612361	06.06	1	612567	02.01	30
611809	02.57	1	612364	03.02	13	612567	06.05	13
611912	02.01	21	612366	06.13	35	612567	06.05	37
611916	06.05	27	612367	02.01	16	612567	06.05	55
611916	06.05	47	612372	06.08	3	612567	06.08	10
611916	06.05	5	612373	02.01	7	612567	06.13	16
611917	06.05	23	612374	06.08	3	612568	06.05	14
611919	06.05	25	612375	02.11	4	612569	02.01	19
611919	06.05	45	612377	06.13	8	612569	02.01	23
611922	04.11	10	612383	02.36	2	612569	02.01	28
611923	04.11	6	612384	02.36	3	612569	02.01	3
611925	04.11	5	612386	06.13	5	612569	02.01	9
611931	01.02	11	612388	06.08	35	612569	06.08	11
611933	01.02	15	612389	06.08	37	612570	02.01	4
611935	01.02	14	612390	06.08	36	612580	06.05	19
611942	01.02	30	612391	06.13	34	612580	06.05	39
611943	01.02	29	612393	01.02	12	612580	06.05	57
611947	01.02	26	612393	06.05	3	612580	06.08	13
611948	01.02	27	612394	01.02	33	612582	06.05	18
611952	01.02	28	612395	05.04	1	612583	06.13	27
611955	01.02	25	612396	05.04	2	612584	06.13	38
611959	01.02	24	612401	06.13	13	612585	02.01	18
611967	01.02	17	612410	06.13	40	612585	02.01	2
611973	06.05	22	612411	06.13	22	612585	02.01	22
611976	06.13	35	612412	06.08	5	612585	02.01	8
611982	02.01	6	612413	06.08	1	612586	01.02	19
611989	06.05	4	612415	02.11	1	612586	06.06	18
611994	02.01	17	612416	06.06	14	612587	06.13	23
611999	06.05	26	612417	01.19	1	612588	02.01	24
612000	06.05	46	612421	01.19	2	612589	06.06	5
612018	01.02	6	612422	01.19	4	612591	01.02	20
612020	01.02	3	612423	01.19	6	612591	06.05	38
612022	06.06	8	612427	06.08	5	612591	06.05	56
612023	02.01	10	612428	06.08	7	612594	01.02	22
612023	02.01	5	612429	06.08	12	612596	01.19	9
612024	06.05	2	612430	06.13	26	612596	06.01	4
612024	06.05	24	612435	03.02	4	612596	06.08	27
612025	06.13	1	612438	03.02	6	612597	06.05	17
612026	06.13	1	612439	06.06	16	612598	06.05	15
612027	06.13	10	612440	06.01	6	612602	06.05	35
612031	06.13	31	612441	06.01	7	612603	06.05	21
612032	03.02	2	612444	06.13	13	612603	06.05	41
612033	03.02	1	612449	06.05	29	612603	06.08	14
612034	03.02	3	612449	06.05	52	612604	06.13	11
612035	06.01	1	612449	06.05	7	612605	06.13	7
612037	06.06	6	612553	06.05	28	612613	06.06	17
612038	06.06	13	612553	06.05	43	612613	06.08	32
612039	01.02	4	612553	06.05	6	612614	01.19	5
612042	06.05	34	612555	06.05	20	612614	06.08	33
612043	03.02	13	612555	06.05	40	612616	01.02	5
612046	06.13	39	612556	01.02	21	612617	01.02	34
612047	06.13	41	612556	02.01	15	612618	06.01	9
612048	01.02	13	612556	02.01	25	612619	06.01	10
612049	02.01	1	612556	06.05	16	612631	06.05	31
612050	06.08	9	612556	06.05	36	612632	06.05	30
612050	06.13	9	612556	06.05	54	612634	06.05	11
612051	06.13	12	612557	06.01	8	612635	06.05	9

Code	Nr. der Tafel	Pos.
612636	06.01	3
612637	06.01	2
612638	06.08	19
612639	06.08	22
612640	06.05	10
612641	06.05	8
612642	06.08	23
612643	06.08	18
612644	06.08	17
612645	06.13	25
612646	06.13	32
612647	06.13	33
612648	06.13	30
612650	06.05	51
612651	06.05	50
612653	06.08	25
612654	06.08	26
612655	06.08	20
612656	06.08	15
612658	03.02	17
612659	03.02	10
612660	03.02	15
612661	03.02	16
612662	03.02	9
612663	03.02	5
612664	06.08	24
612665	02.36	4
612666	06.06	10
612667	06.08	21
612668	06.06	9
612671	06.13	17
612672	06.13	1
612673	06.13	1
612678	06.13	21
612681	06.13	28
612683	06.06	9
612741	02.11	2
612741	06.06	15
612744	01.19	10
612745	01.19	3
612747	01.02	8
612748	01.02	18
612749	01.02	32
612750	01.26	5
612751	06.05	58
612753	06.13	24
612754	06.13	29
612894	06.13	20
612895	06.08	16
6128964	01.02	7
612897	01.02	10
612898	01.19	8
612899	03.02	8
612900	01.02	1
612902	01.26	6
612903	06.06	7
612904	03.02	11
612905	03.02	12
612907	06.06	11
614016	01.02	9
614017	02.01	12
614018	02.01	13
614018	02.01	29
614019	01.19	7
614019	06.08	31
614020	06.08	34
614021	06.13	18

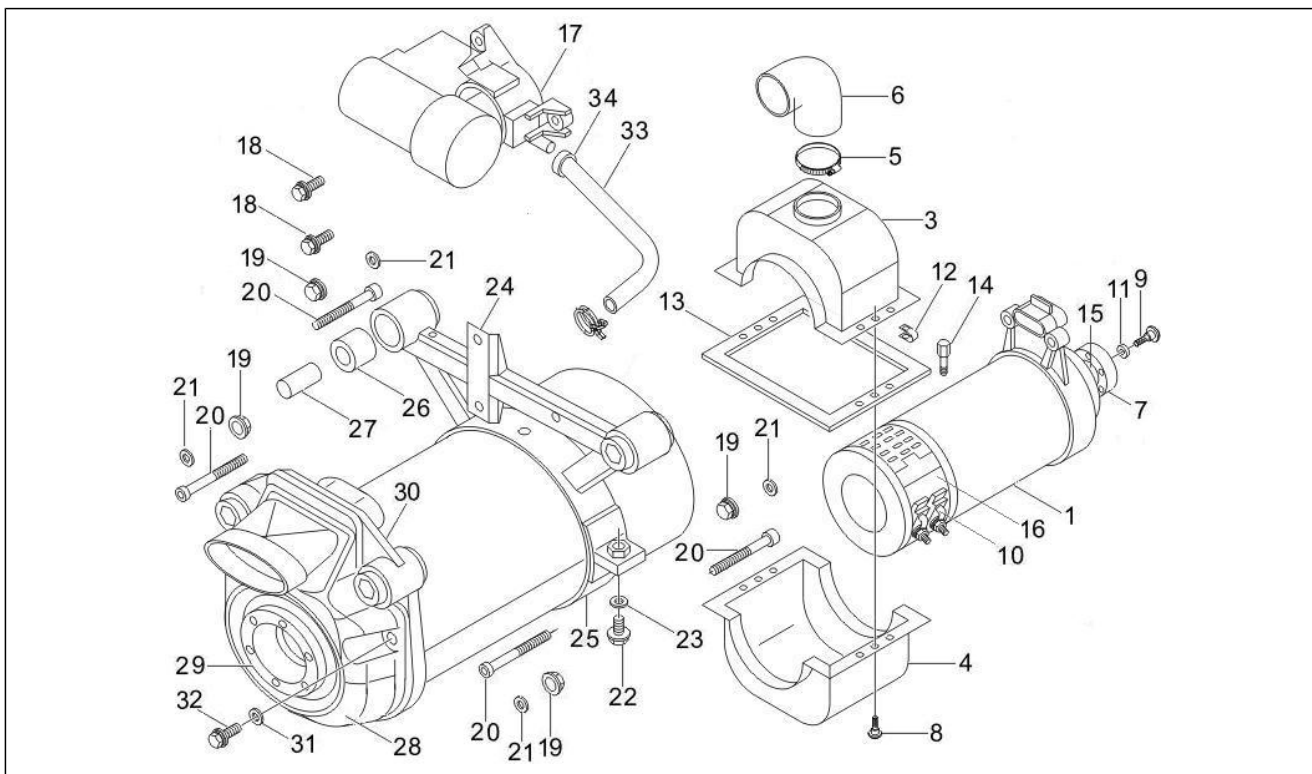
Code	Nr. der Tafel	Pos.
614022	06.13	19
614023	06.06	2
614024	06.06	12
614025	02.36	5
614026	06.01	5
837058	01.02	16
837059	01.02	1
850667	01.26	2
9004119494000	04.11	8
9004119520000	04.11	11
9004171053000	04.11	12
9004252016000	04.11	13
9004311202000	04.11	4
9004363242000	04.11	3
9004389068000	04.11	2
9004912035000	04.11	14
9165140616000	03.02	7

Einheit	Motor
Code	01.02
Beschreibung	Motor, komplett
Inspektion	1



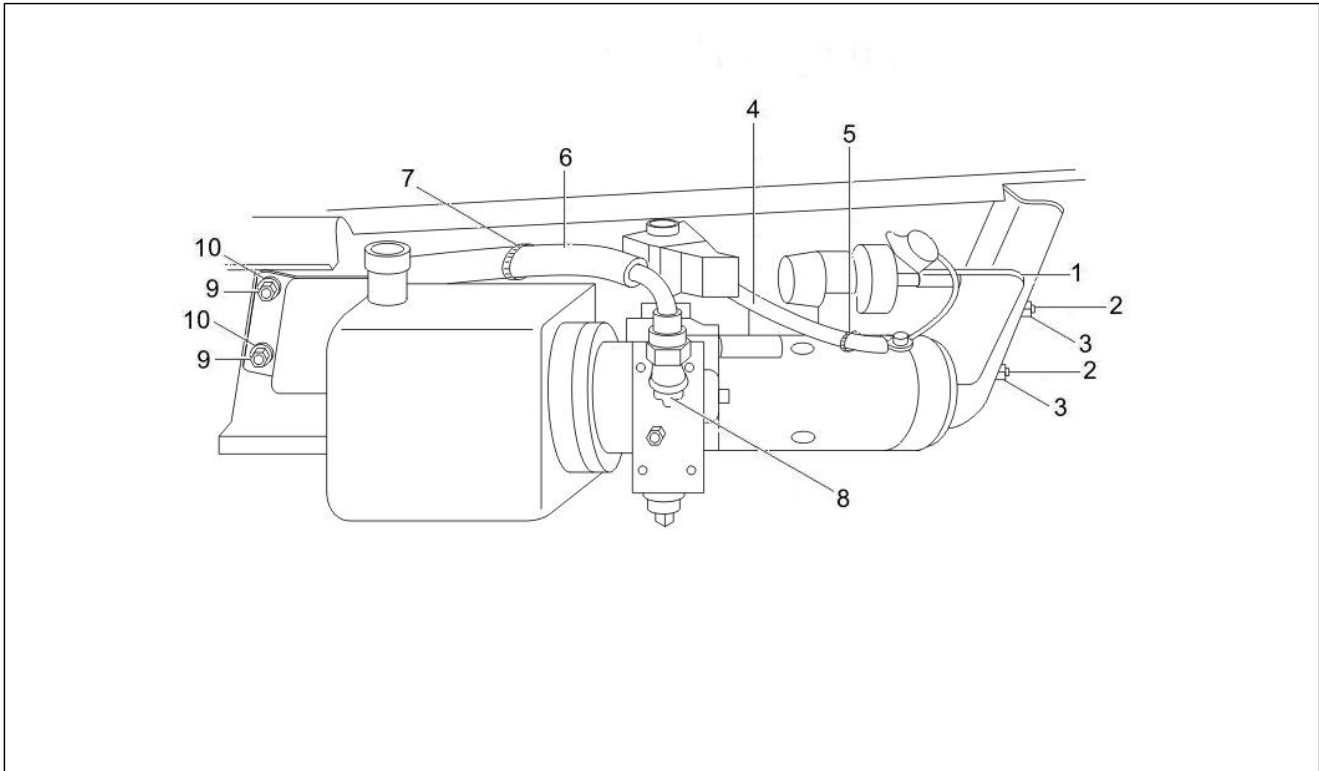
Pos.	Code	Beschreibung	Menge	Varianten
1	612900	Motor	1	
1	837059	***MOTOR V96	1	
3	612020	Gehäuse	1	
4	612039	Gehäuse	1	
5	612616	Bundring	2	
6	612018	Hülse	1	
7	6128964	Flansch	1	
8	612747	Schraube	6	
9	614016	Schraube	1	
10	612897	Motorbnrsten	8	
11	611931	Distanzscheibe	1	
12	612393	Batteriedeckel	6	
13	612048	Dichtung	2	
14	611935	Bolzen	1	
15	611933	Buchse	1	
16	837058	***PORTASPAZZOLE	1	
17	611967	Vakuumpumpe komplett	1	
18	612748	Schraube	3	
19	612586	Mutter	4	
20	612591	Schraube	4	
21	612556	Ausgleichscheibe	4	
22	612594	Schraube	2	
23	612565	Ausgleichscheibe	2	
24	611959	Flansch	1	
25	611955	Flansch	1	
26	611947	Buchse	8	
27	611948	Distanzscheibe	4	
28	611952	Gehäuse	1	

Einheit	Motor
Code	01.02
Beschreibung	Motor, komplett
Inspektion	1



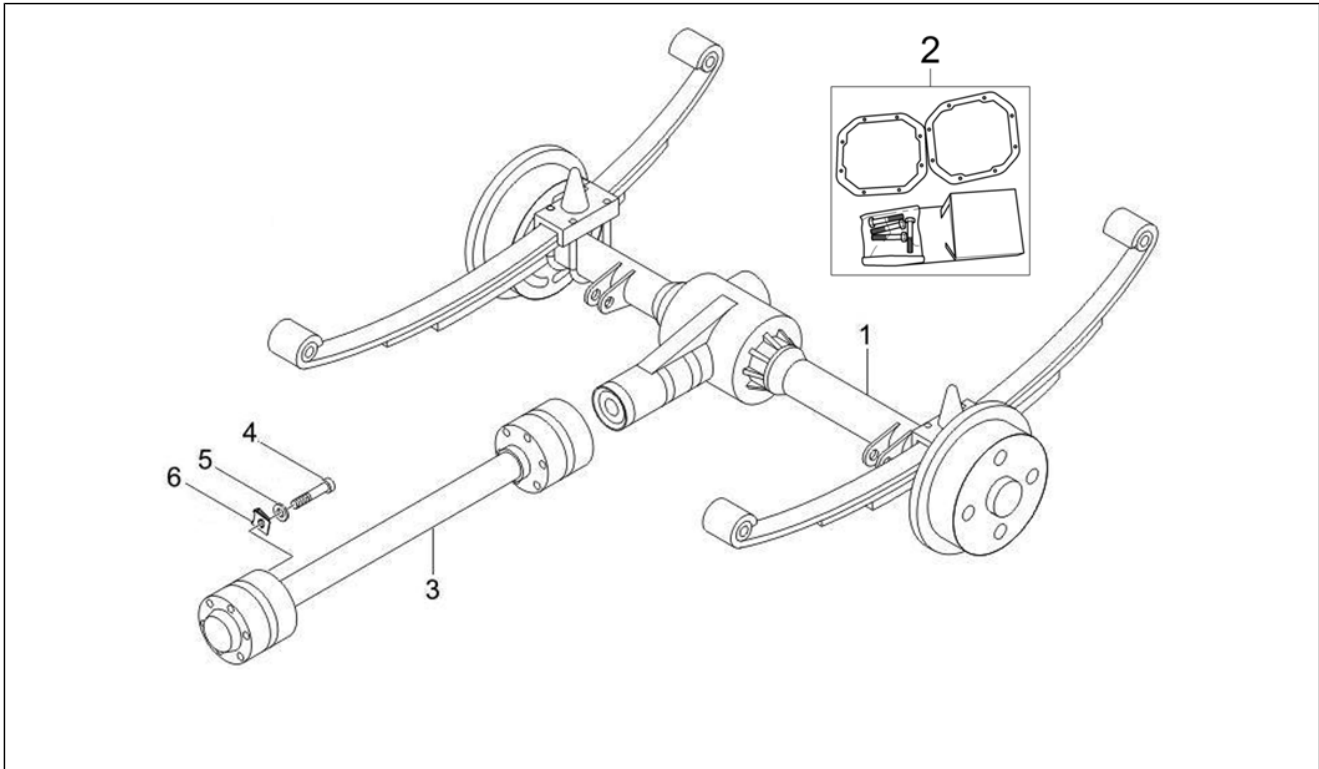
Pos.	Code	Beschreibung	Menge	Varianten
29	611943	Dichtung	1	
30	611942	Dichtung	1	
31	612561	Ausgleichscheibe	2	
32	612749	***SCHRAUBE	2	
33	612394	Leitung	1	
34	612617	Bandschelle	1	

Einheit	Motor
Code	01.19
Beschreibung	Wasserpumpe
Inspektion	1



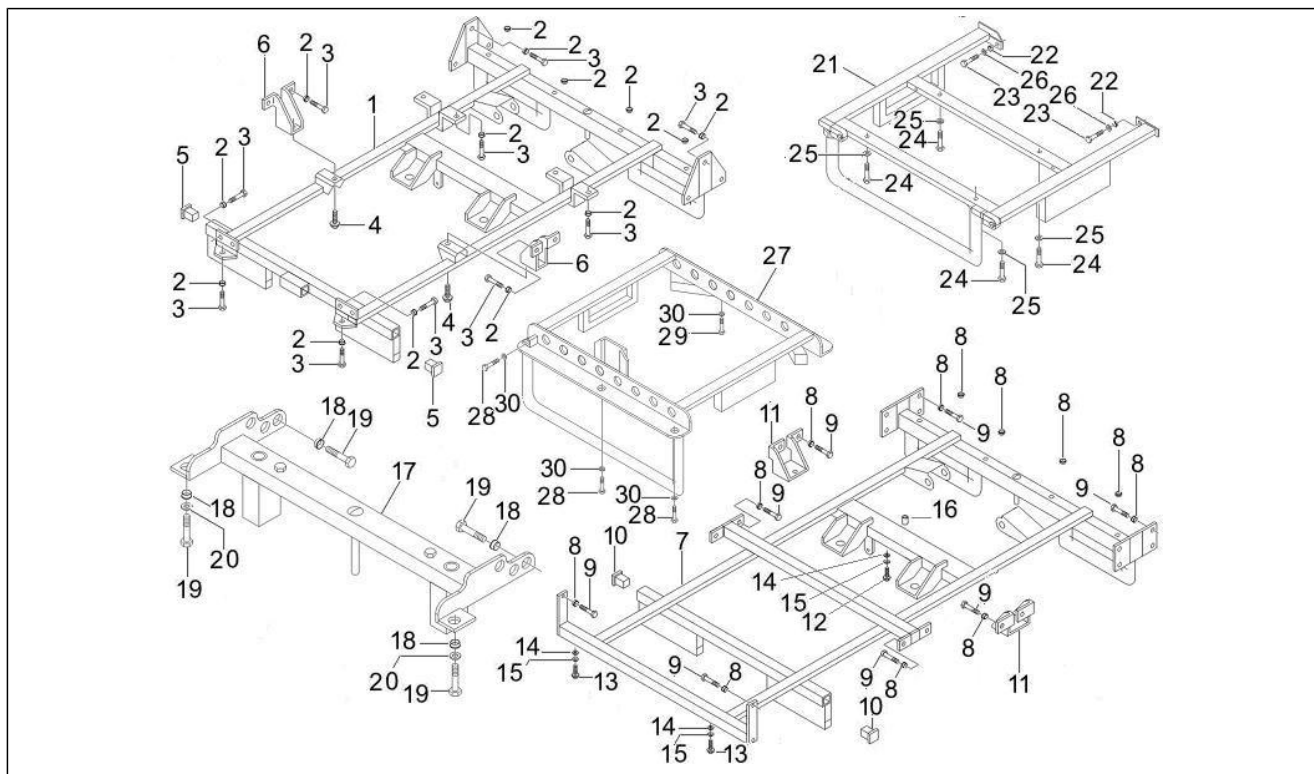
Pos.	Code	Beschreibung	Menge	Varianten
1	612417	Bügel	1	
2	612421	Scheibe	2	
3	612745	Mutter	2	
4	612422	Elektrik-Set	1	
5	612614	Schelle	3	
6	612423	Leitung	1	
7	614019	Schelle	3	
8	612898	Anschluss	1	
9	612596	Schraube	2	
10	612744	Ausgleichscheibe	2	

Einheit	Motor
Code	01.26
Beschreibung	Komplettantrieb
Inspektion	1



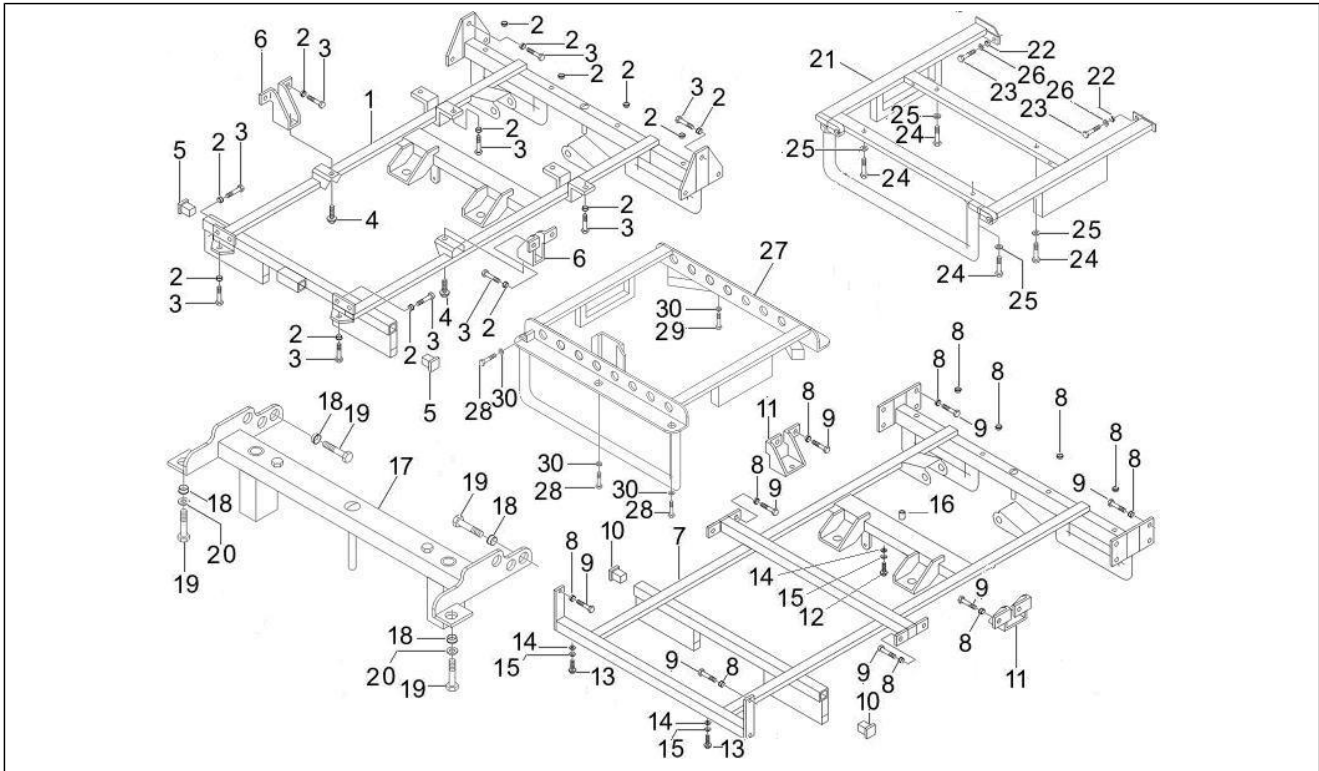
Pos.	Code	Beschreibung	Menge	Varianten
1	611807	Hinterachsbrncke komplett	1	
2	850667	Servicekit Hinterachse	1	
3	611799	Komplette Getriebewelle	1	
4	4402236	Schraube	6	
5	612750	Ausgleichscheibe	12	
6	612902	Platte	6	

Einheit	Fahrgestell - Plastikformteil - Karosserien
Code	02.01
Beschreibung	Fahrgestell/Karosserie
Inspektion	1



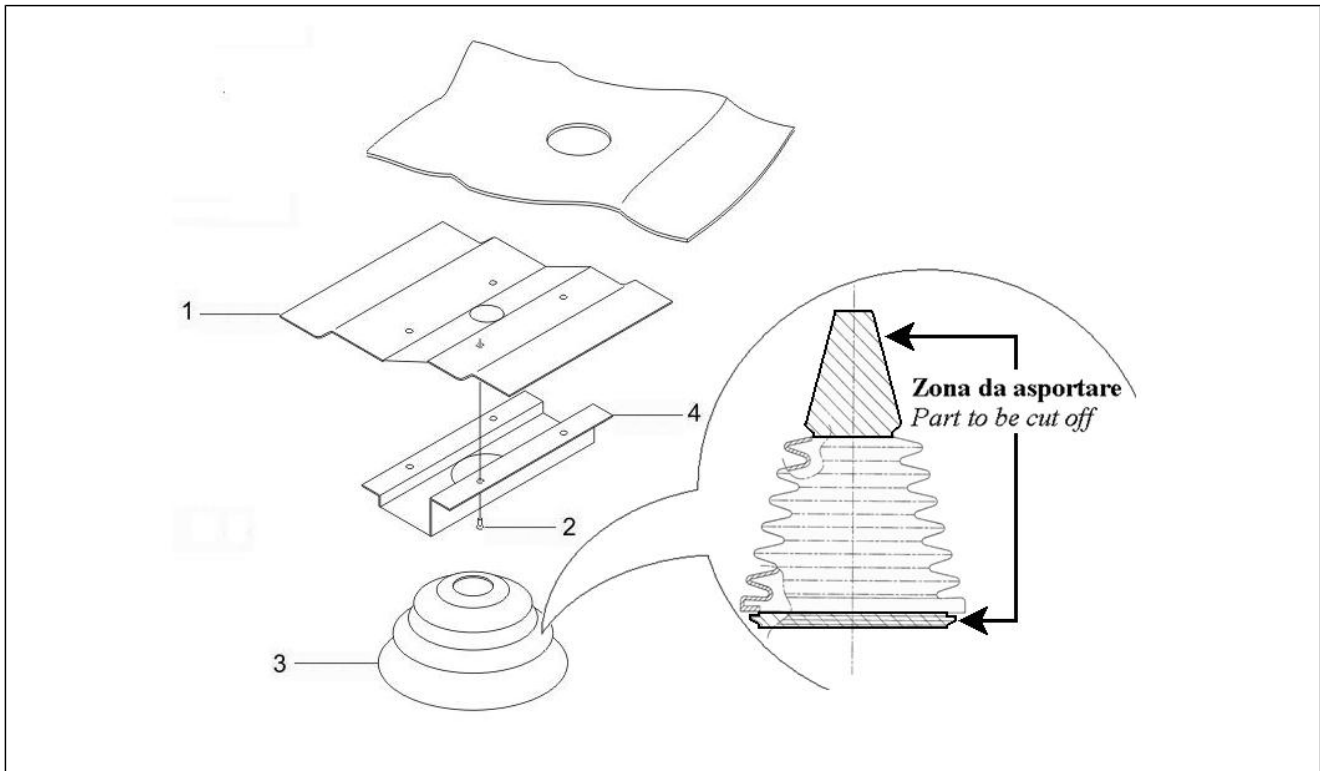
Pos.	Code	Beschreibung	Menge	Varianten
1	612049	Rahmen komplett	1	
2	612585	Kunststoffniet	24	
3	612569	Schraube	20	
4	612570	Schraube	2	
5	612023	Stütze	2	
6	611982	Bügel	2	
7	612373	Rahmen komplett	1	
8	612585	Kunststoffniet	22	
9	612569	Schraube	18	
10	612023	Stütze	2	
11	612359	Bügel	2	
12	614017	Schraube	1	
13	614018	Schraube	2	
14	612567	Ausgleichscheibe	3	
15	612556	Ausgleichscheibe	3	
16	612367	Distanzscheibe	1	
17	611994	Vordere Querstrebe	1	
18	612585	Kunststoffniet	8	
19	612569	Schraube	6	
20	612567	Ausgleichscheibe	2	
21	611912	Hinterer Rahmen komplett	1	
22	612585	Kunststoffniet	3	
23	612569	Schraube	3	
24	612588	Schraube	4	
25	612556	Ausgleichscheibe	4	
26	612567	Ausgleichscheibe	3	
28	612569	Schraube	3	
29	614018	Schraube	1	

Einheit	Fahrgestell - Plastformteil - Karosserien
Code	02.01
Beschreibung	Fahrgestell/Karosserie
Inspektion	1



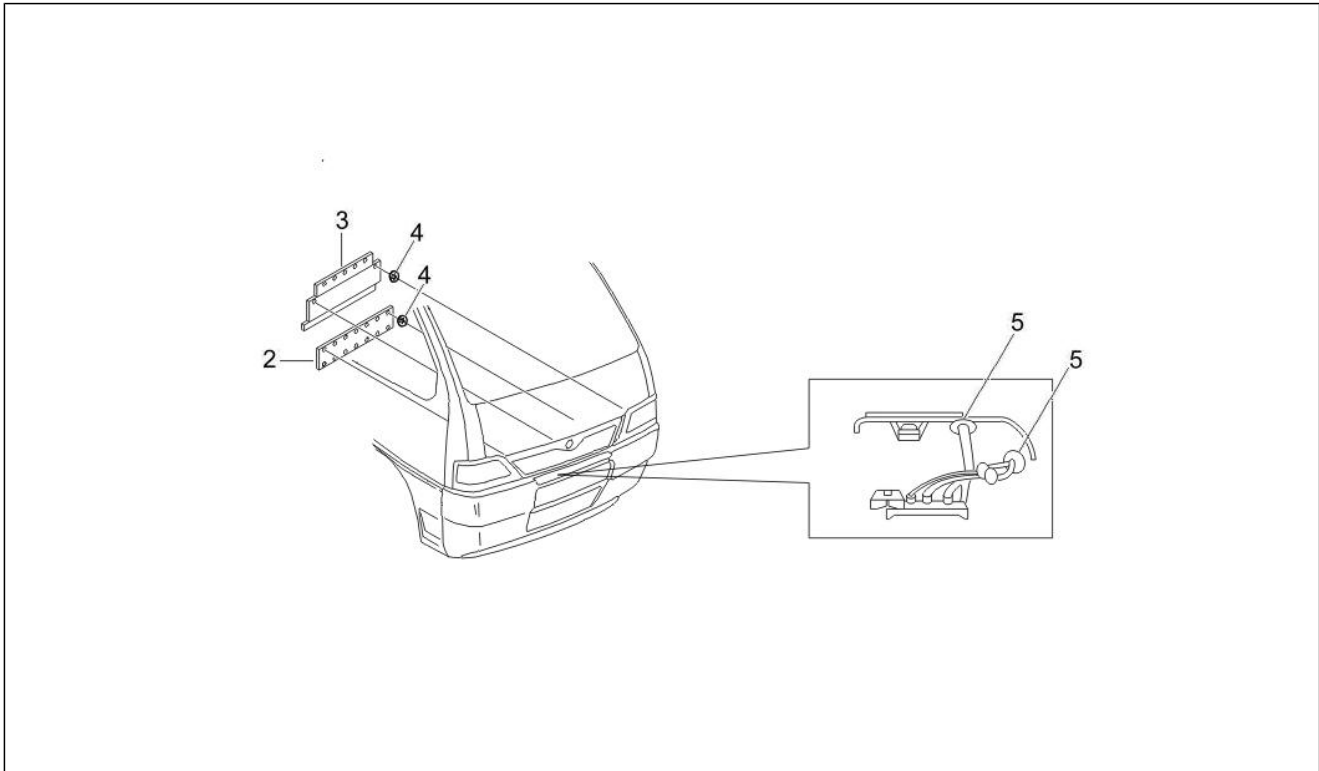
Pos.	Code	Beschreibung	Menge	Varianten
30	612567	Ausgleichscheibe	4	

Einheit	Fahrgestell - Plastikformteil - Karosserien
Code	02.11
Beschreibung	Fahrkabine - Türen
Inspektion	1



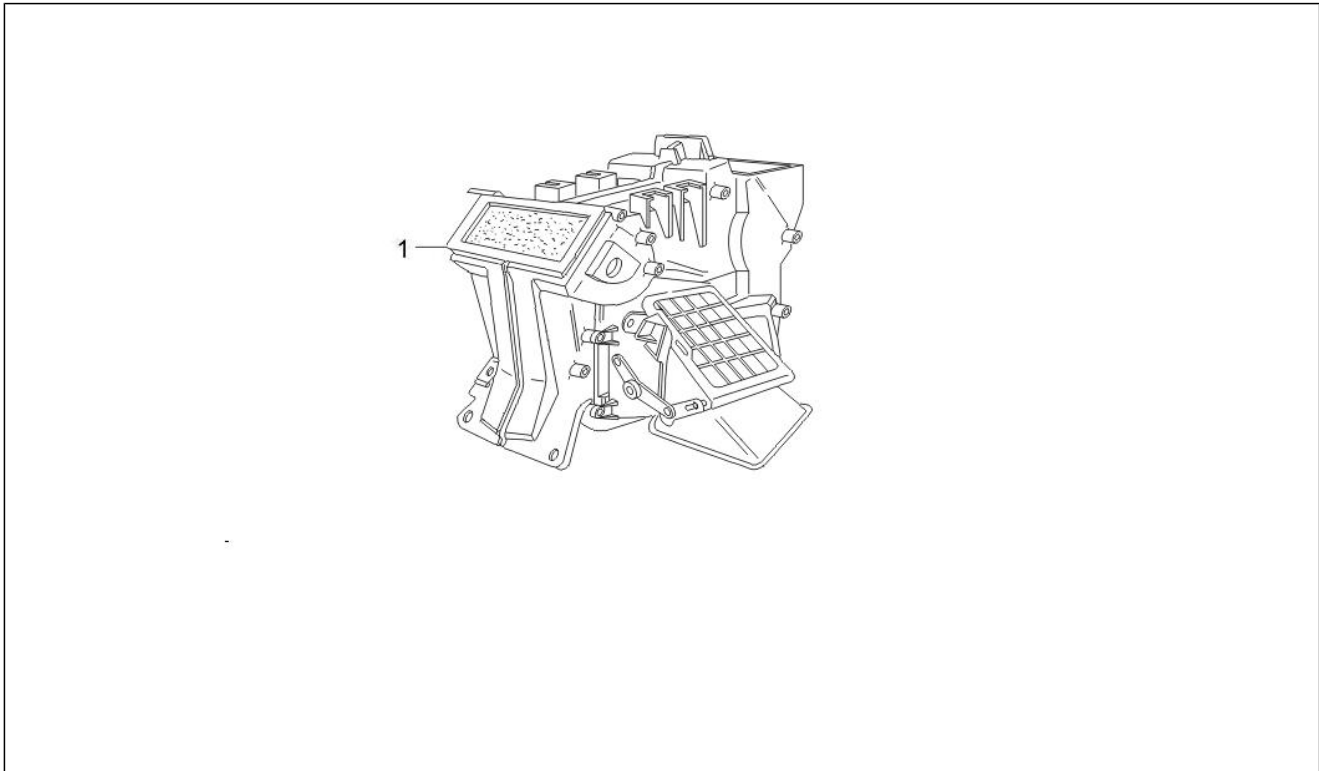
Pos.	Code	Beschreibung	Menge	Varianten
1	612415	Schale unter dem Sitz	1	
2	612741	Niet	4	
3	5880887Z01030	Balg	1	
4	612375	Bügel	4	

Einheit	Fahrgestell - Plastikformteil - Karosserien
Code	02.36
Beschreibung	Verkleidungen vorne - Spritzschutz
Inspektion	1



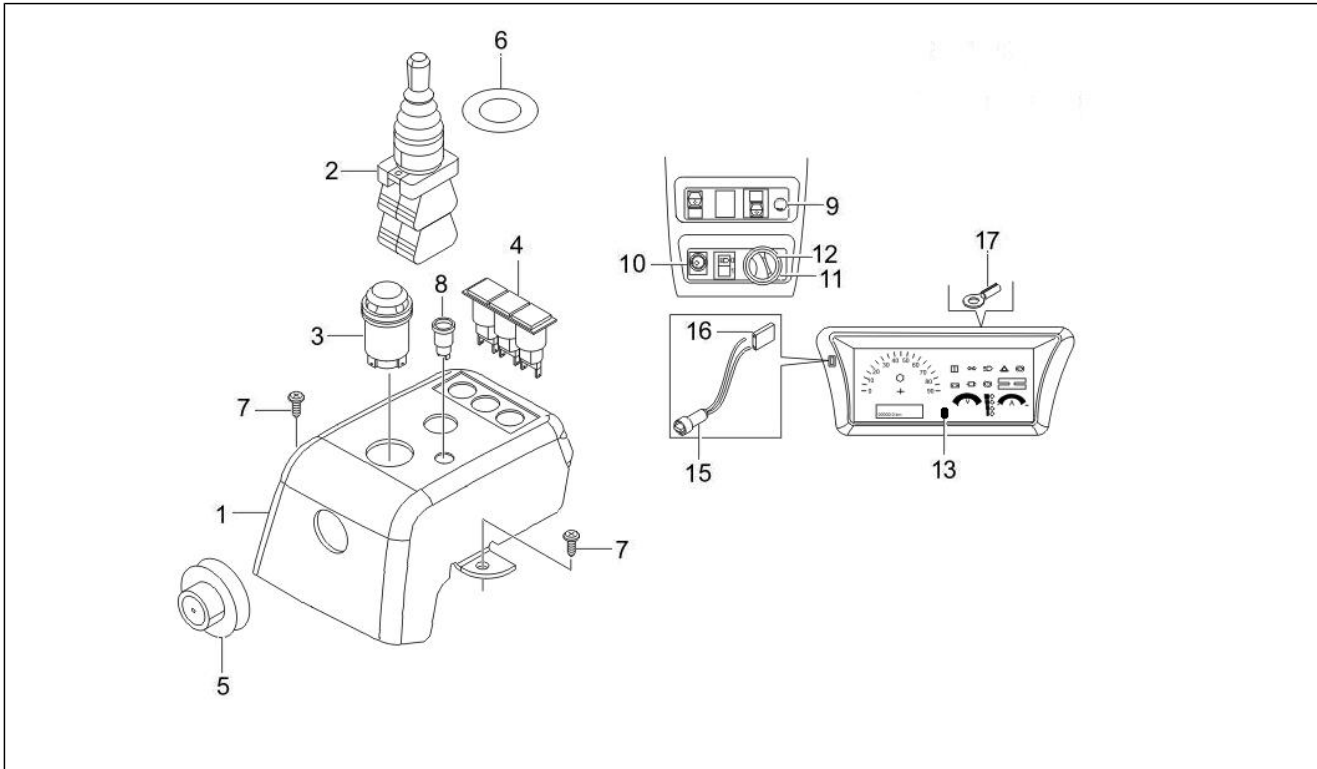
Pos.	Code	Beschreibung	Menge	Varianten
2	612383	Obere Schutzabdeckung	1	
3	612384	Untere Schutzabdeckung	1	
4	612665	Klemmen	34	
5	614025	Ring	2	

Einheit	Fahrgestell - Plastikformteil - Karosserien
Code	02.57
Beschreibung	Heizungsanlage - Klimaanlage
Inspektion	1



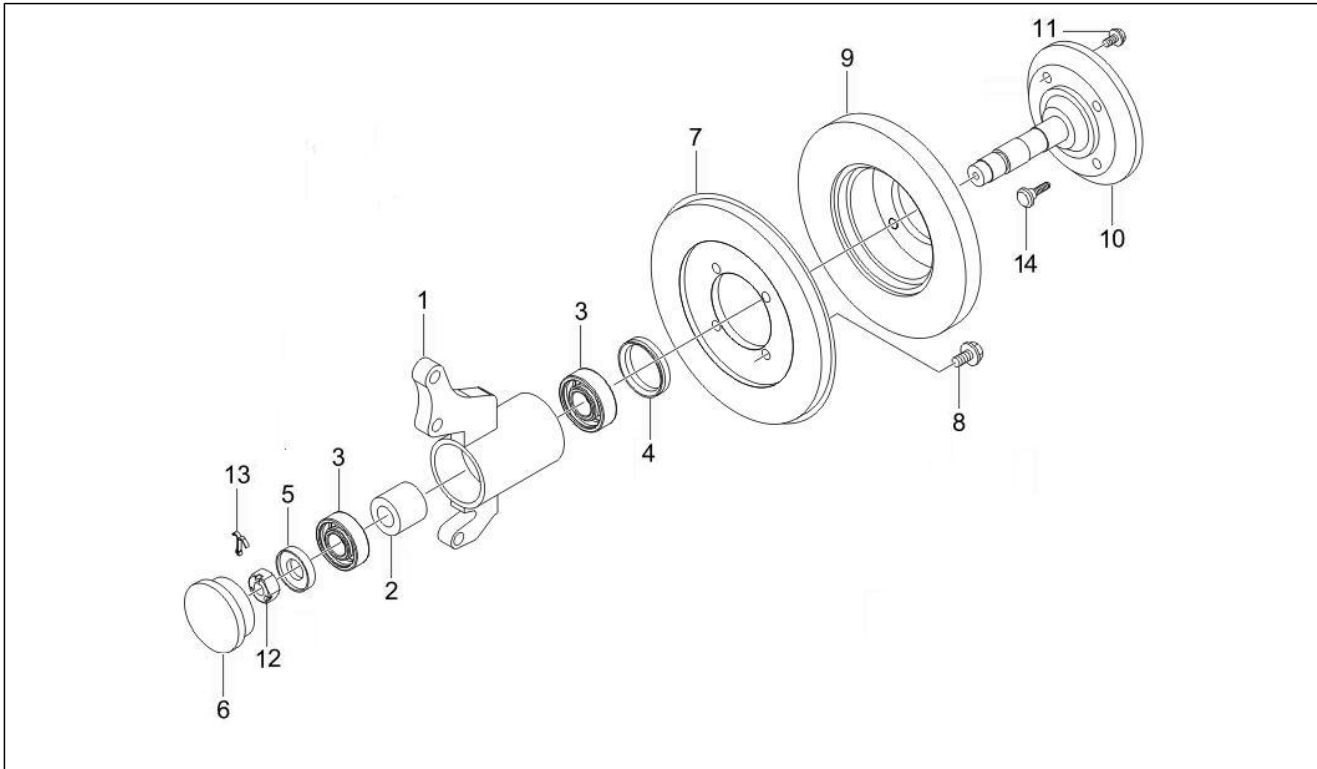
Pos.	Code	Beschreibung	Menge	Varianten
1	611809	Heizung komplett	1	

Einheit	Lenker/Lenkung
Code	03.02
Beschreibung	Cockpitinstrumente - Cruscotto
Inspektion	1



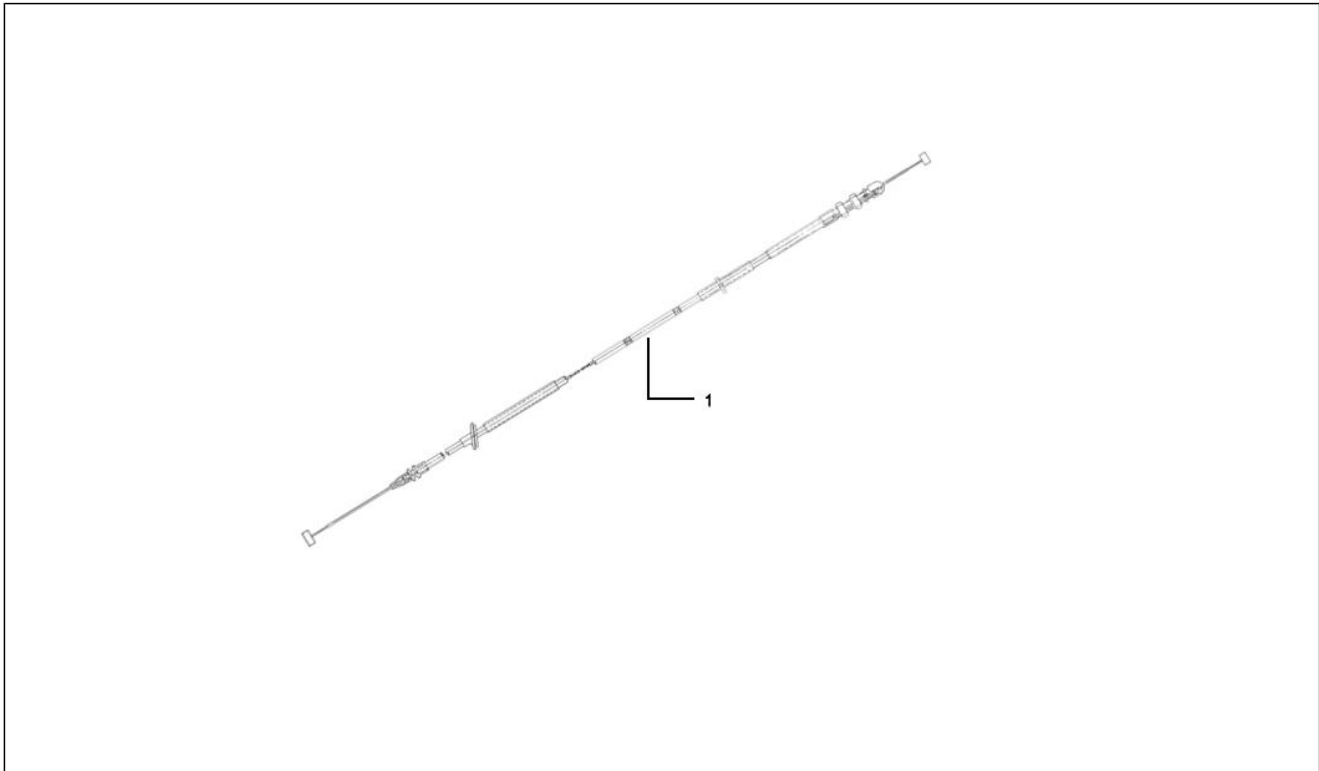
Pos.	Code	Beschreibung	Menge	Varianten
1	612033	Anzeige	1	
2	612032	Joystick	1	
3	612034	Taste	1	
4	612435	Led	1	
5	612663	Akustischer Signalgeber	1	
6	612438	Unterlegscheibe	1	
7	9165140616000	Schraubbolzen	2	
8	612899	Kontrolllampen	1	
9	612662	Sicherung	1	
10	612659	Knopf	1	
11	612904	Heizungssteuerung	1	
12	612905	Bedienungsknopf Heizung	1	
13	612043	Cockpitinstrumente	1	
13	612364	Cockpitinstrumente	1	
15	612660	Knopf	1	
16	612661	Tastenblock	1	
17	612658	Kabelschuh fnr instrumentenkabel	8	

Einheit	Radaufhängungen
Code	04.11
Beschreibung	Vorderrad
Inspektion	1



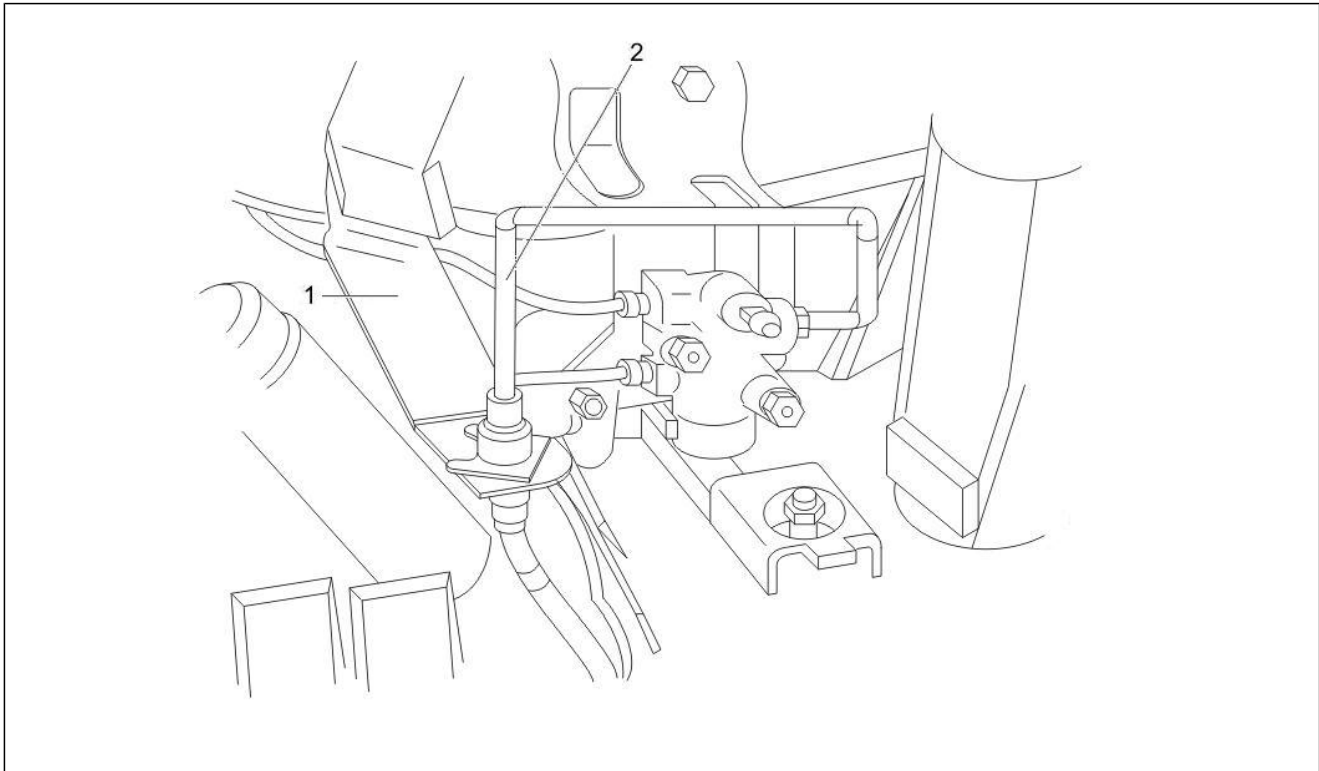
Pos.	Code	Beschreibung	Menge	Varianten
1	4321187Z01000	Rechter knopf lenkgelenk	1	
1	4321287Z01000	Linker knopf lenkgelenk	1	
2	9004389068000	Distanzstück Lager	1	
3	9004363242000	Lager	1	
4	9004311202000	Gasket ring	1	
5	611925	Buchse	1	
6	611923	Lagerschutz	1	
7	4770387Z01000	Staubschuttscheibe vorne rechts	1	
7	4770487Z01000	Staubschutzring vorne links	1	
8	9004119494000	Schraubbolzen	4	
9	4351287Z02000	Vordere Bremsscheibe	1	
10	611922	Flansch	1	
11	9004119520000	Schraubbolzen	4	
12	9004171053000	Mutter	1	
13	9004252016000	Pin	1	
14	9004912035000	Bolzen radnabe L=35mm, M12 p=1,5	4	

Einheit	Bremsanlage - Bowdenzüge
Code	05.03
Beschreibung	Bowdenzügen
Inspektion	1



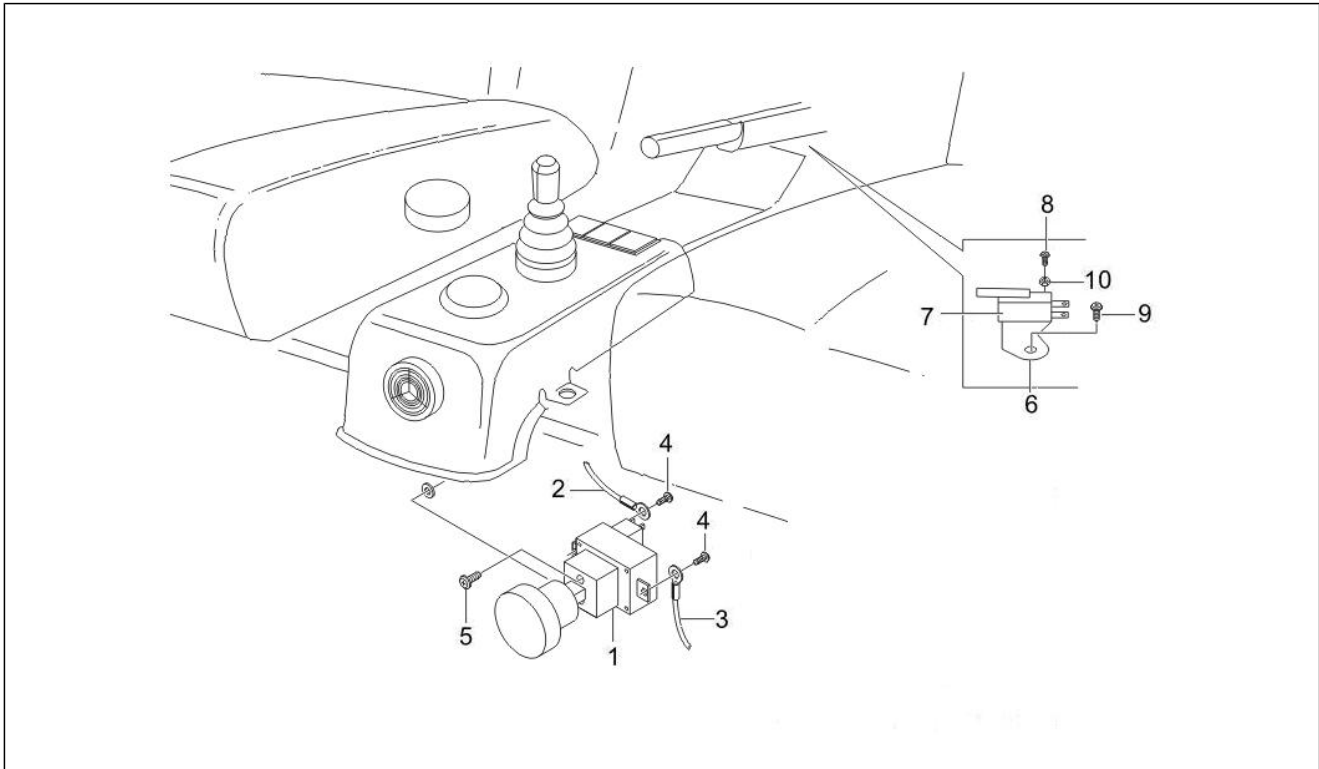
Pos.	Code	Beschreibung	Menge	Varianten
1	566825	Gaszug	1	

Einheit	Bremsanlage - Bowdenzüge
Code	05.04
Beschreibung	Bremsanlage
Inspektion	1



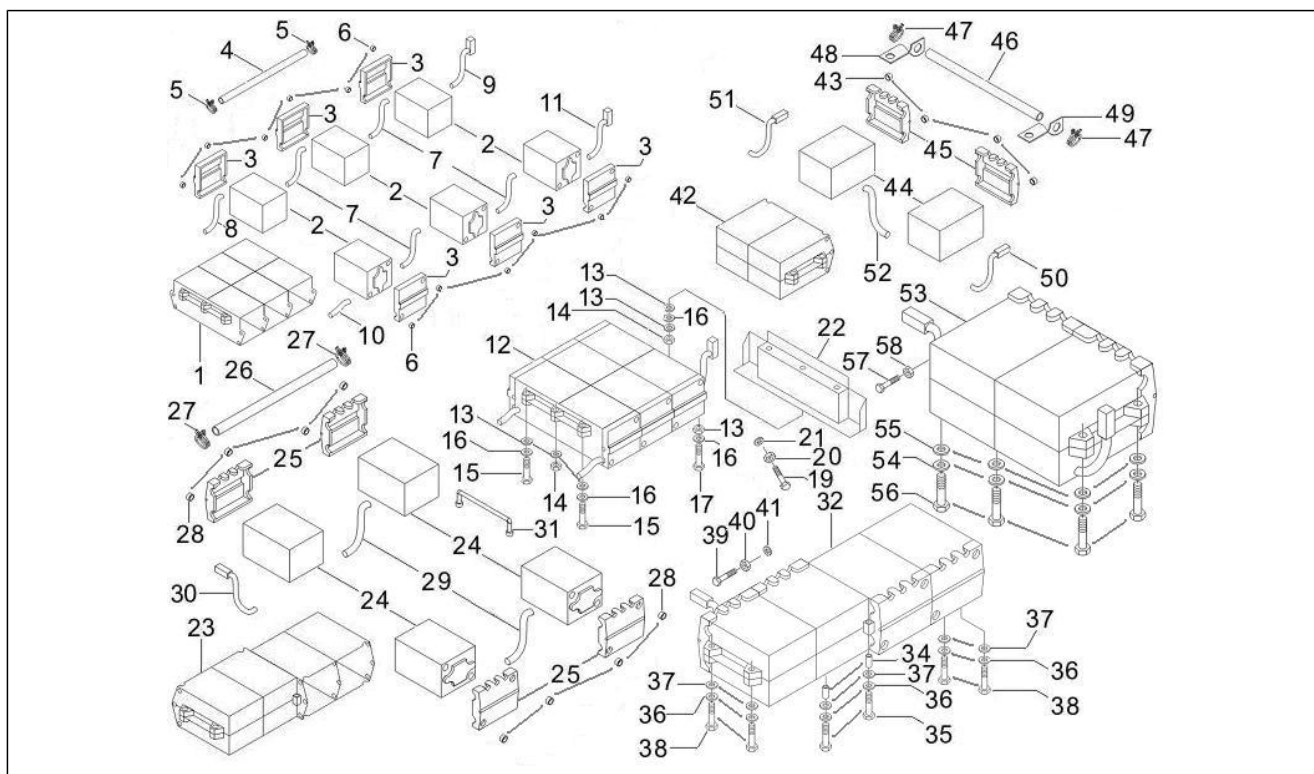
Pos.	Code	Beschreibung	Menge	Varianten
1	612395	Bügel	1	
2	612396	Leitung	1	

Einheit	Elektrischeanlage
Code	06.01
Beschreibung	Wechselschalter - Umschalter - Druckschalter - Schalter
Inspektion	1



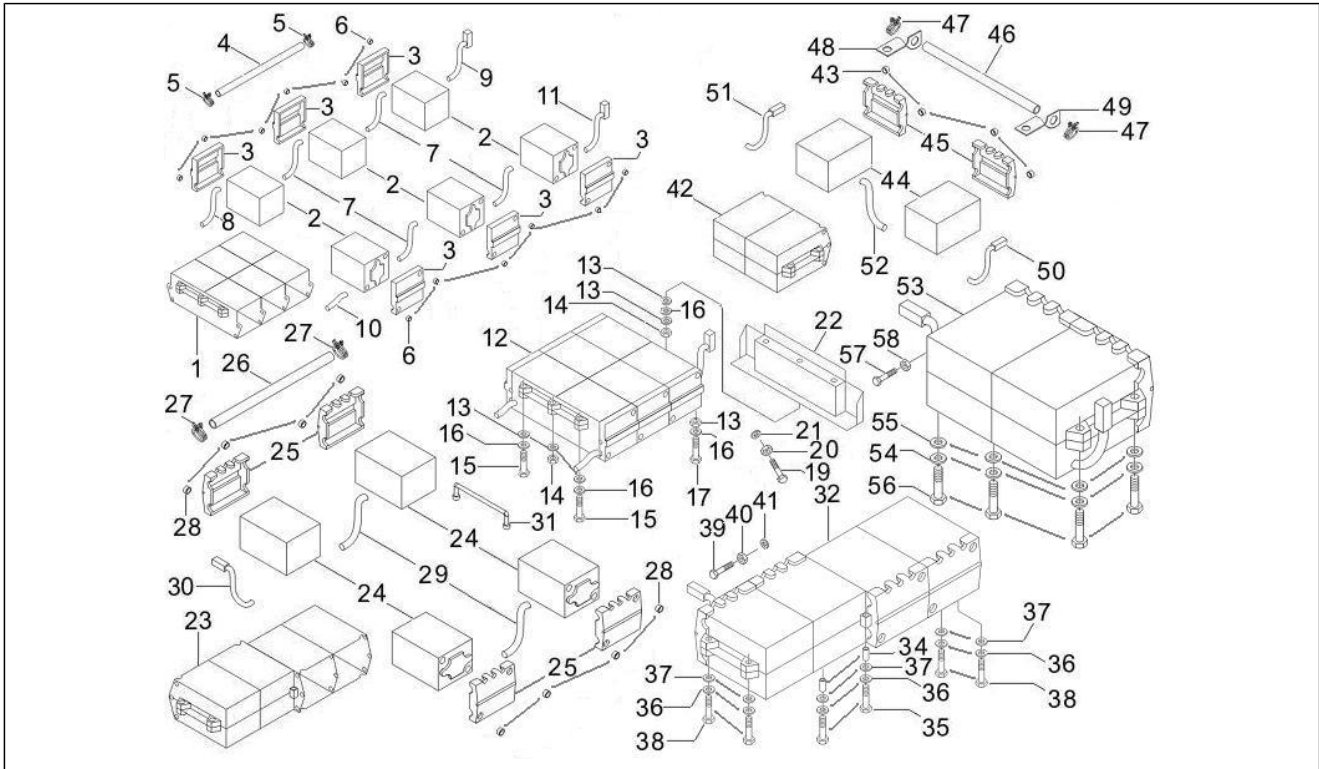
Pos.	Code	Beschreibung	Menge	Varianten
1	612035	Nottaste	1	
2	612637	Positivkabel	1	
3	612636	Positivkabel	1	
4	612596	Schraube	2	
5	614026	Schraube	2	
6	612440	Bügel	1	
7	612441	Mikroschalter	1	
8	612557	Schraube	3	
9	612618	Schraube	2	
10	612619	Mutter	2	

Einheit	Elektrischeanlage
Code	06.05
Beschreibung	Fernschalteren - Batterie - Hupe
Inspektion	1



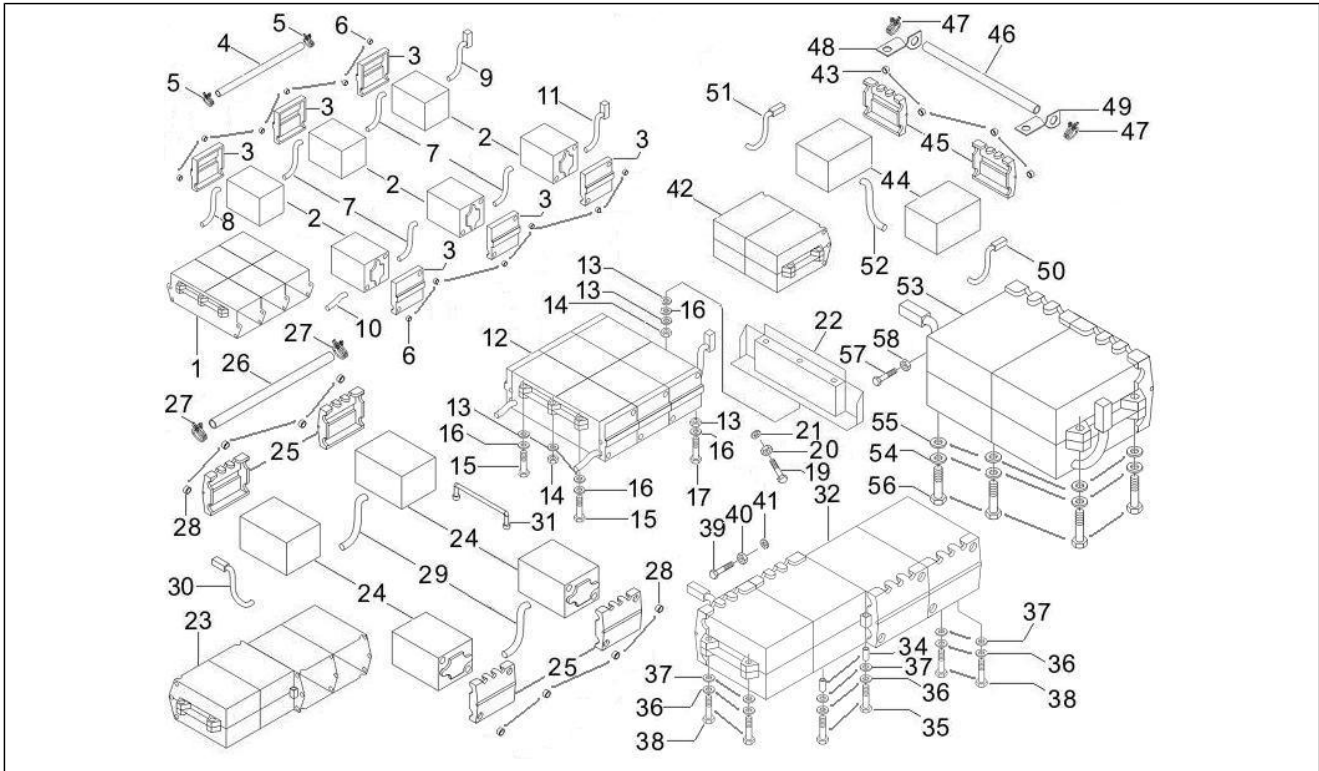
Pos.	Code	Beschreibung	Menge	Varianten
1	612055	Batteriefach	1	
2	612024	Batterie	6	
3	612393	Batteriedeckel	6	
4	611989	Leitung	2	
5	611916	Kleine Feder	4	
6	612553	Gummi	12	
7	612449	Anschlusskabel	4	
8	612641	Anschlusskabel	1	
9	612635	Positivkabel	1	
10	612640	Anschlusskabel	1	
11	612634	Negativkabel	2	
12	612053	Baugruppe Batterie	1	
13	612567	Ausgleichscheibe	7	
14	612568	Mutter	2	
15	612598	Schraube	2	
16	612556	Ausgleichscheibe	5	
17	612597	Schraube	2	
18	612582	Mutter	1	
19	612580	Schraube	2	
20	612555	Ausgleichscheibe	2	
21	612603	Mutter	2	
22	611973	Batterieschutz	1	
23	611917	Batteriefach	1	
24	612024	Batterie	4	
25	611919	Batteriedeckel	4	
26	611999	Leitung	2	
27	611916	Kleine Feder	4	
28	612553	Gummi	8	

Einheit	Elektrischeanlage
Code	06.05
Beschreibung	Fernschalteren - Batterie - Hupe
Inspektion	1



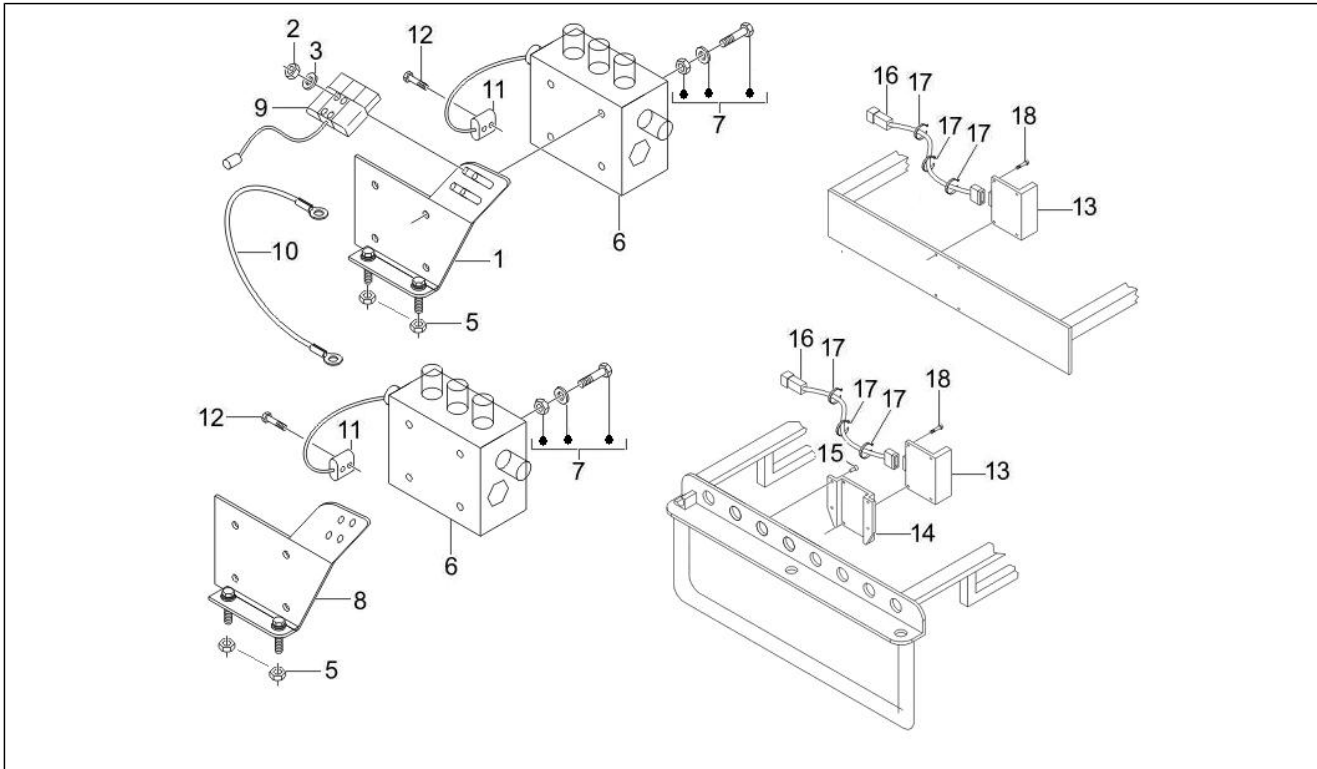
Pos.	Code	Beschreibung	Menge	Varianten
29	612449	Anschlusskabel	2	
30	612632	Positivkabel	1	
31	612631	Anschlusskabel	1	
32	612056	Baugruppe Batterie	1	
32	612066	Baugruppe Batterie	1	
34	612042	Distanzscheibe	2	
35	612602	Schraube	2	
36	612556	Ausgleichscheibe	6	
37	612567	Ausgleichscheibe	6	
38	612591	Schraube	4	
39	612580	Schraube	1	
40	612555	Ausgleichscheibe	1	
41	612603	Mutter	1	
42	612060	Batteriefach	1	
43	612553	Gummi	4	
44	588103	Batterie	2	
45	611919	Batteriedeckel	2	
46	612000	Leitung	1	
47	611916	Kleine Feder	2	
48	612062	Stütze	1	
49	612061	Stütze	1	
50	612651	Negativkabel	1	
51	612650	Positivkabel	1	
52	612449	Anschlusskabel	1	
53	612059	Baugruppe Batterie	1	
54	612556	Ausgleichscheibe	4	
55	612567	Ausgleichscheibe	4	
56	612591	Schraube	4	

Einheit	Elektrischeanlage
Code	06.05
Beschreibung	Fernschalteren - Batterie - Hupe
Inspektion	1



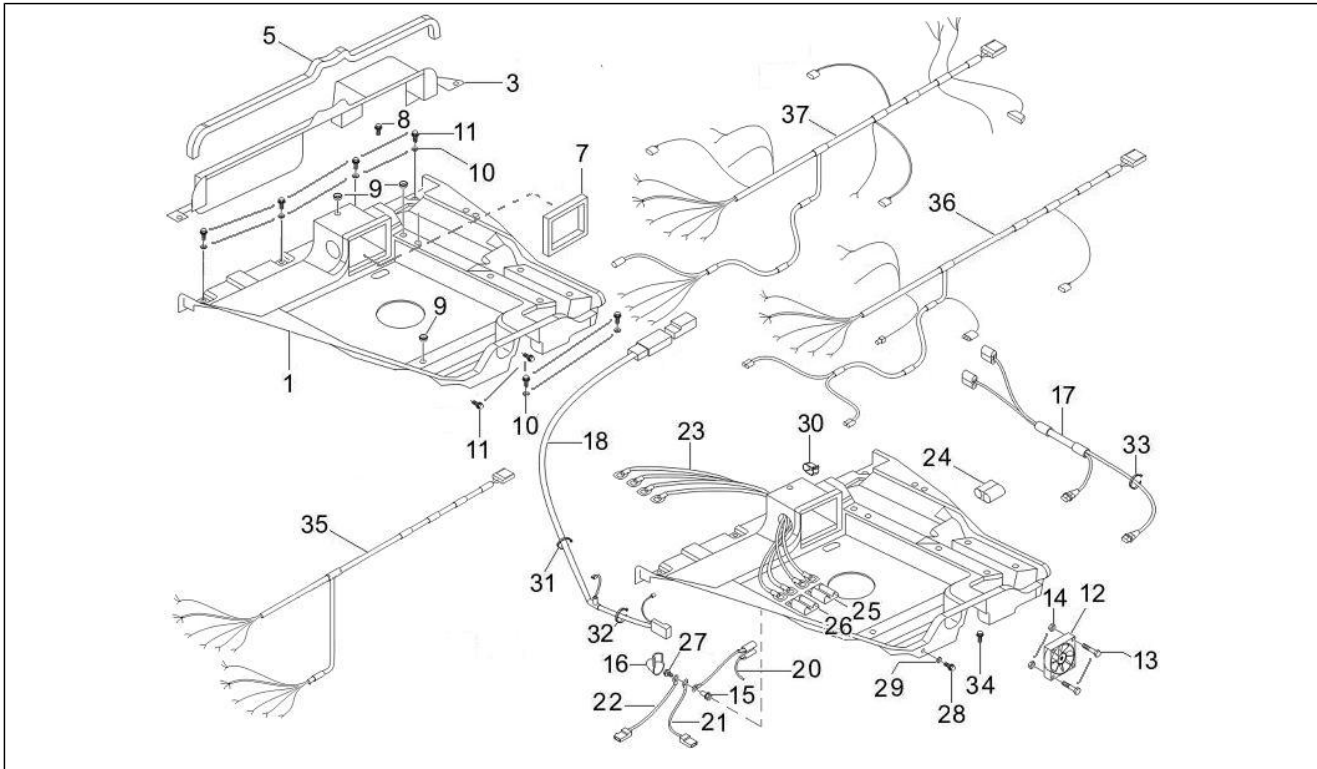
Pos.	Code	Beschreibung	Menge	Varianten
57	612580	Schraube	1	
58	612751	Mutter	1	

Einheit	Elektrischeanlage
Code	06.06
Beschreibung	Spannungsreglerern - Elektronisches Steuergerern - Zündspule
Inspektion	1



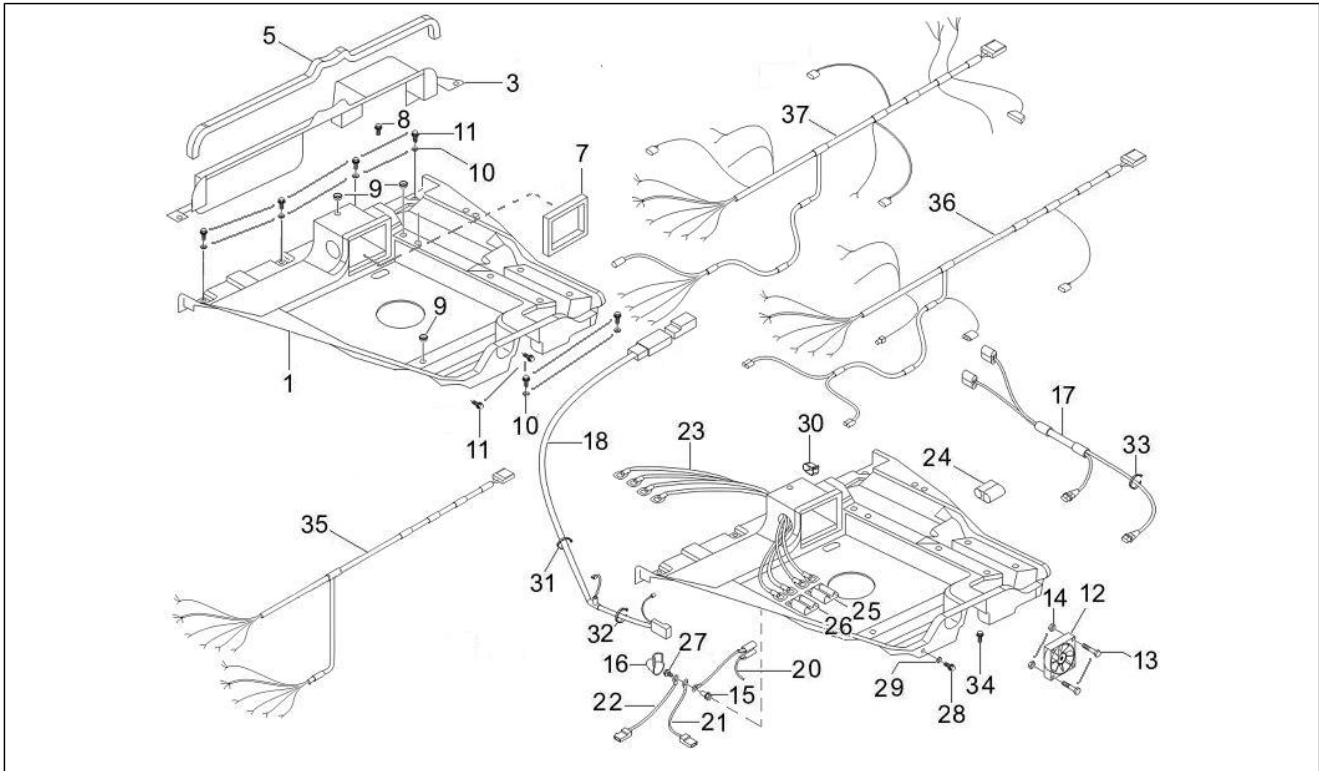
Pos.	Code	Beschreibung	Menge	Varianten
1	612361	Bügel	1	
2	614023	Mutter	4	
3	612564	Ausgleichscheibe	4	
5	612589	Mutter	2	
6	612037	Steuergerät	1	
7	612903	Set zur befestigung der steuerzentrale	1	
8	612022	Bügel	1	
9	612668	Klemmbrett	1	
9	612683	Klemmbrett	1	
10	612666	Positivkabel	1	
11	612907	Verbinder	1	
12	614024	Schraube	2	
13	612038	Summer	1	
14	612416	Bügel	1	
15	612741	Niet	4	
16	612439	Federbügel fnr Buzzer	1	
17	612613	Schelle	3	
18	612586	Mutter	4	

Einheit	Elektrischeanlage
Code	06.08
Beschreibung	Hauptkabelbaum
Inspektion	1



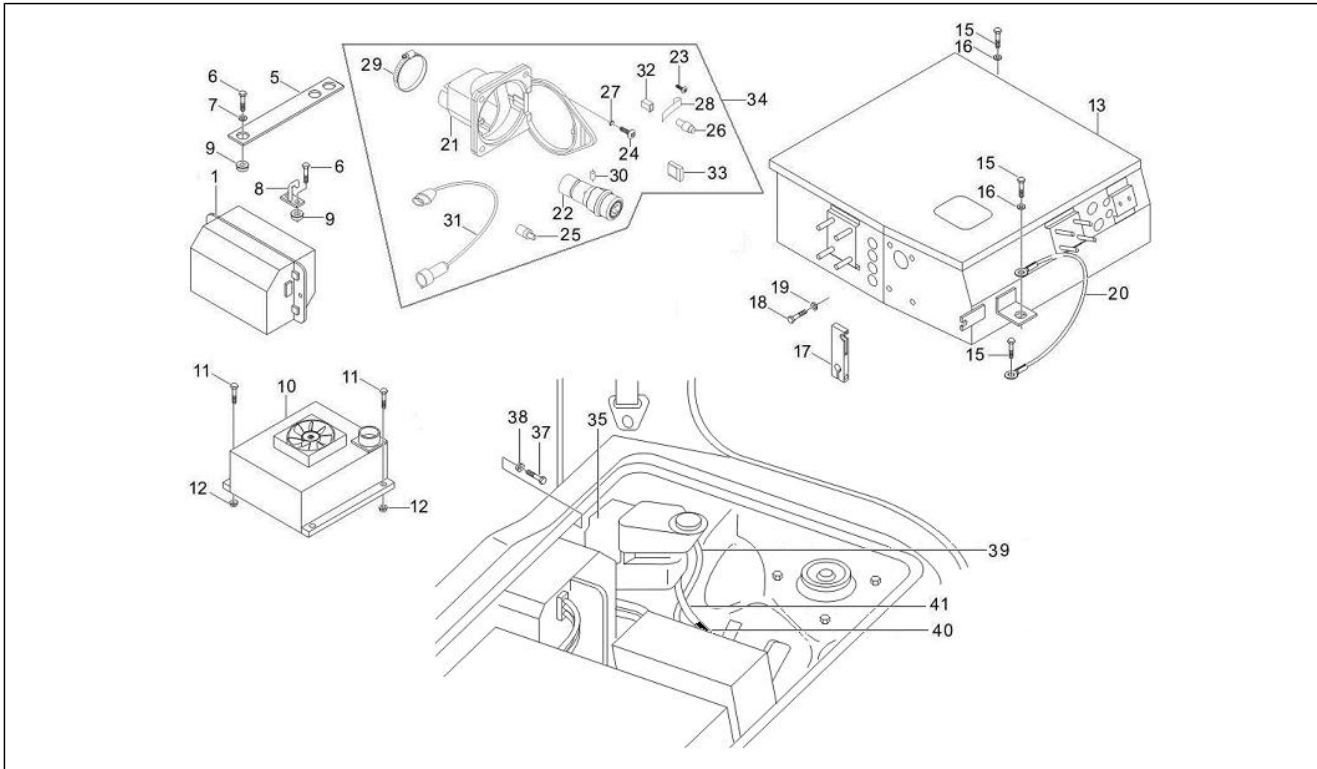
Pos.	Code	Beschreibung	Menge	Varianten
1	612074	GehSuse fnr die elektrische anlage	1	
1	612413	GehSuse fnr die elektrische anlage	1	
3	612372	GehSusewand	1	
3	612374	GehSusewand	1	
5	612412	Dichtung	1	
5	612427	Dichtung	1	
7	612428	Dichtung	1	
8	612557	Schraube	3	
9	612050	Einsatz	4	
10	612567	Ausgleichscheibe	6	
11	612569	Schraube	6	
12	612429	Lüfter	1	
13	612580	Schraube	4	
14	612603	Mutter	4	
15	612656	Vakuumpumpe komplett	1	
16	612895	Kappe	1	
17	612644	Kabel batterieladegerät	1	
18	612643	Positivkabel	1	
19	612638	Kabel	1	
20	612655	Verbinder	1	
21	612667	Negativkabel	1	
22	612639	Negativkabel	1	
23	612642	Kables	1	
24	612664	Verbinder	1	
25	612653	Verbinder	1	
26	612654	Verbinder	1	
27	612596	Schraube	1	
29	612562	Ausgleichscheibe	1	

Einheit	Elektrischeanlage
Code	06.08
Beschreibung	Hauptkabelbaum
Inspektion	1



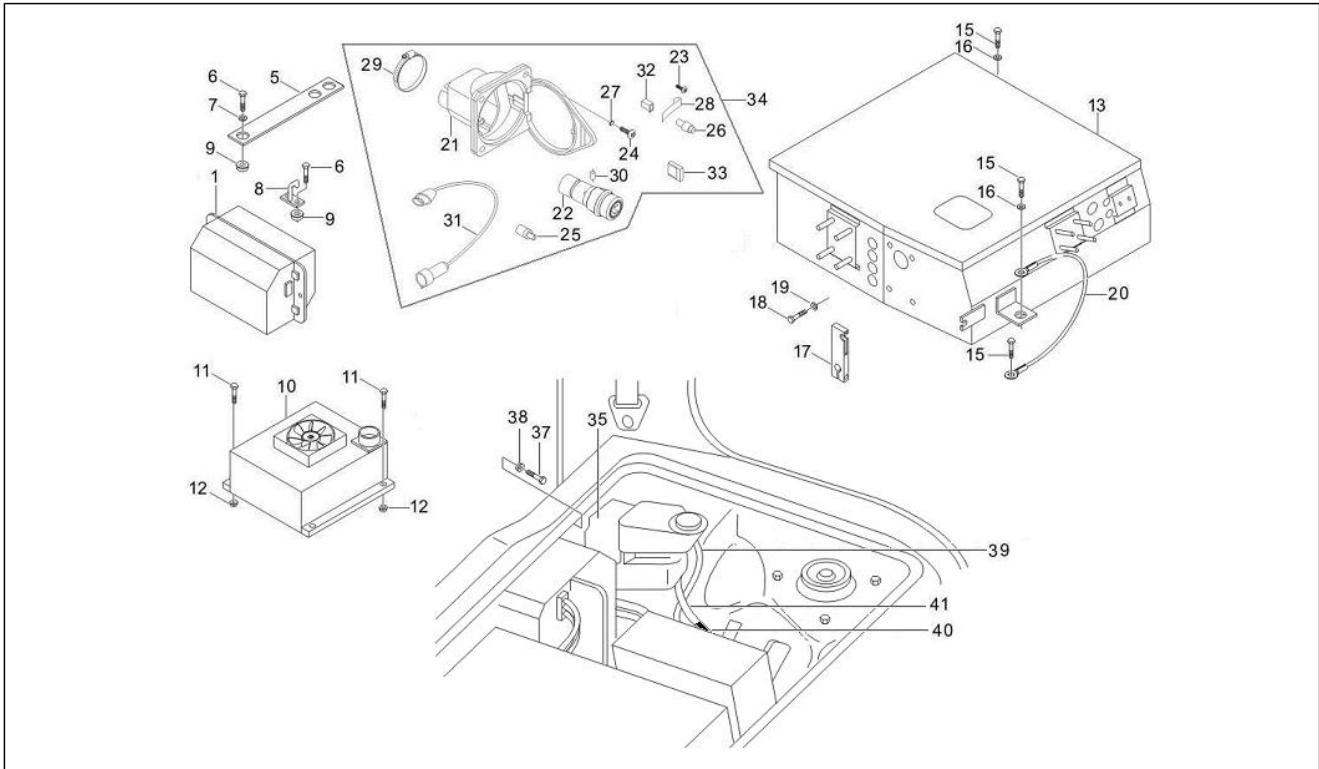
Pos.	Code	Beschreibung	Menge	Varianten
31	614019	Schelle	9	
32	612613	Schelle	3	
33	612614	Schelle	19	
34	614020	Schraube	1	
35	612388	Verkabelung	1	
36	612390	Verkabelung	1	
37	612389	Verkabelung	1	

Einheit	Elektrischeanlage
Code	06.13
Beschreibung	Elektrische Vorrichtungen
Inspektion	1



Pos.	Code	Beschreibung	Menge	Varianten
1	612025	Batterieladegerät	1	
1	612026	Hauptbatterieladegerät Master 96V (F6MDY8)	1	
1	612672	Batterieladegerät	1	
1	612673	Zusatzbatterieladegerät Slave 96V (F6MDY9)	1	
5	612386	Elastic	1	
6	612557	Schraube	3	
7	612605	Ausgleichscheibe	1	
8	612377	Haken	1	
9	612050	Einsatz	3	
10	612027	Konvertor	1	
11	612604	Schraube	4	
12	612051	Einsatz	4	
13	612401	GehSuse fnr Elektronik	1	
13	612444	GehSuse fnr Elektronik	1	
15	612557	Schraube	3	
16	612567	Ausgleichscheibe	2	
17	612671	Gashebel	1	
18	614021	Schraube	1	
19	614022	Ausgleichscheibe	1	
20	612894	Kabel	1	
21	612678	Halter	1	
22	612411	Stift	1	
23	612587	Schraube	2	
24	612753	Schraube	4	
25	612645	Schalter	1	
26	612430	Schalter	1	
27	612583	Kunststoffniet	4	
28	612681	Aktivierungsband	1	

Einheit	Elektrischeanlage
Code	06.13
Beschreibung	Elektrische Vorrichtungen
Inspektion	1



Pos.	Code	Beschreibung	Menge	Varianten
29	612754	Bundring	1	
30	612648	Widerstandsmodul 10-polig, start stop	1	
31	612031	Kabel	1	
32	612646	Verbinder	1	
33	612647	Verbinder	1	
34	612391	***(*) KIT RICARI	1	
35	611976	Bügel	1	
35	612366	Bügel	1	
38	612584	Kunststoffniet	1	
39	612046	Leitung	1	
40	612410	Anschluss	1	
41	612047	Stützen	1	